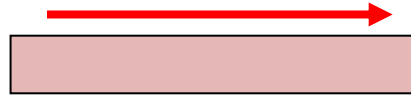


Itinéraires et directions

Allez **tout droit**
Continuez **tout droit**



suivez ... / longez ...
(le parc, la rivière, ...)



Passez devant ...
(la mairie, une statue, ...)



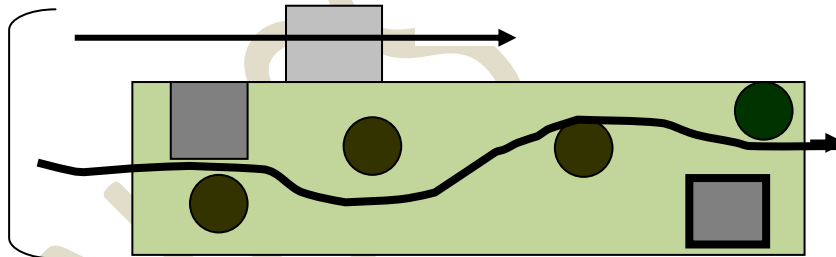
prenez **au dessus de** (la rivière)



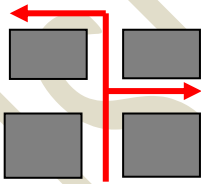
prenez **sous** (le pont de l'autoroute)



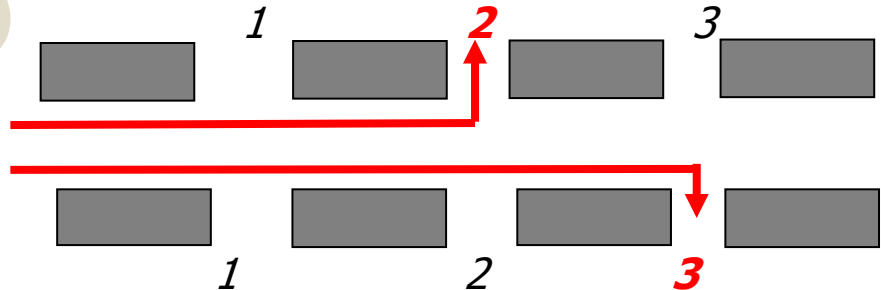
traversez
(la rue, la forêt, ...)



tournez ...
...à gauche
...à droite

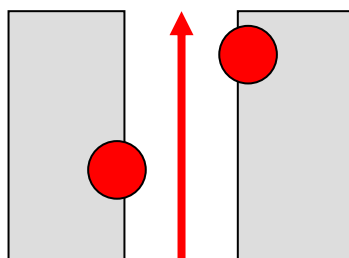


Prenez
... la deuxième **à gauche**
... la troisième **à droite**



c'est **à droite** / sur la droite

c'est **à gauche** / sur la gauche



BORDERS ARE NOT A PROBLEM...